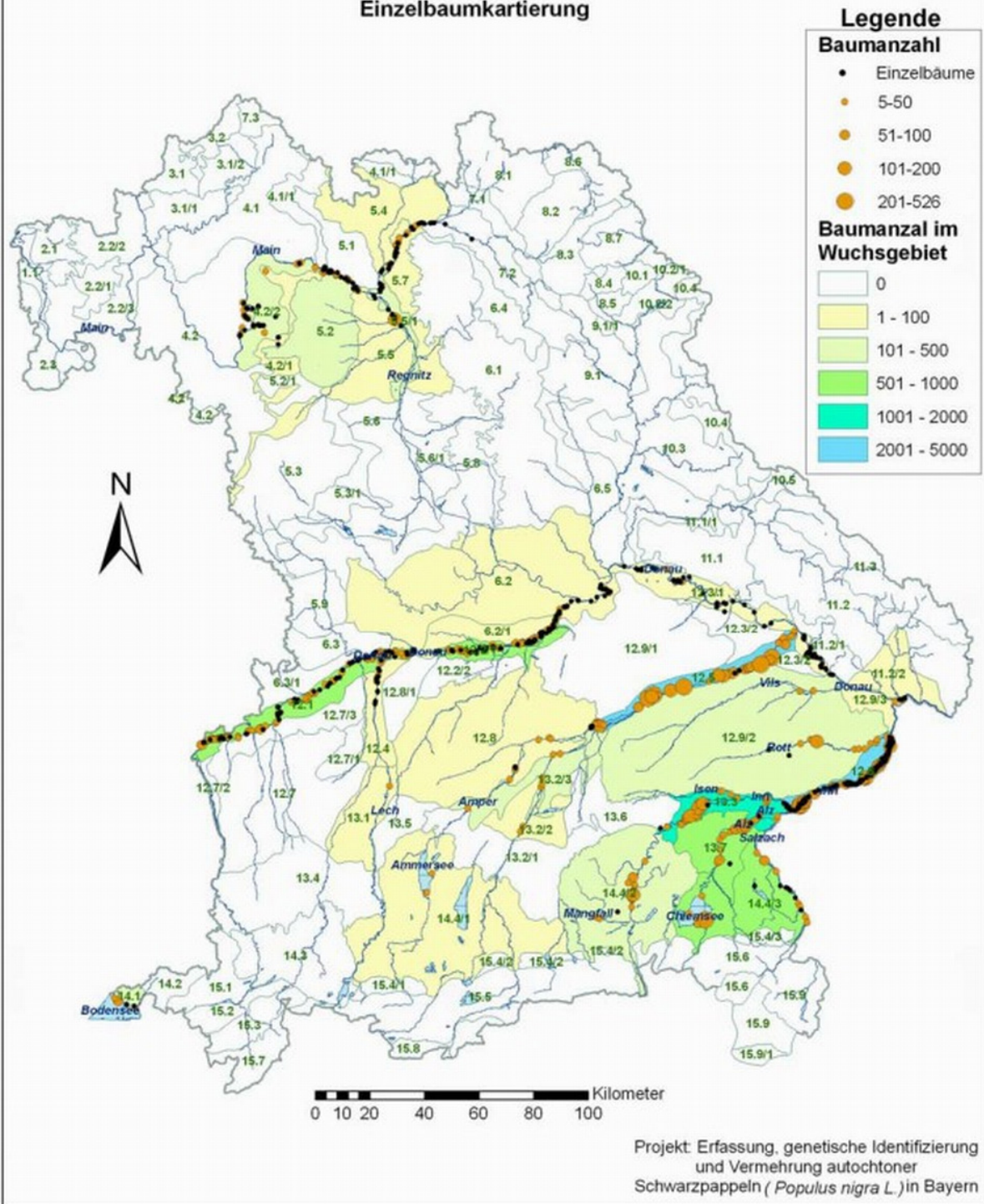


Schwarzpappelkartierung in Bayern (2006 - 2009)

Vorkommen und Wuchsgebiete nach der Baumzahl und Einzelbaumkartierung



ASP Bayerisches Amt für forstliche Saat- und Pflanzenzucht, Teisendorf

BAYERISCHE FORSTVERWALTUNG

Abb. 1: Schwarzpappelvorkommen in Bayern (Quelle: Bayerische Forstverwaltung/ASP Projekt)