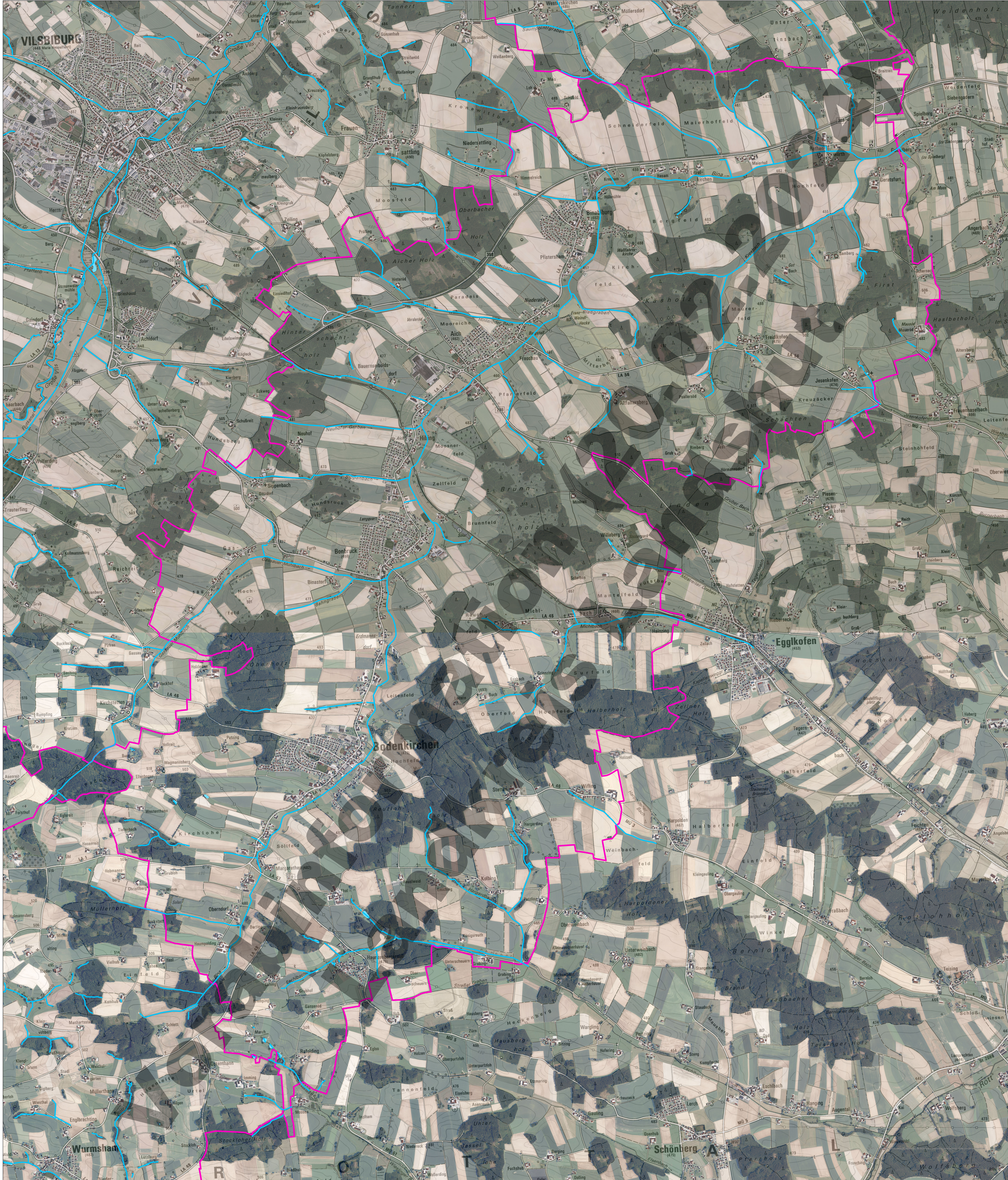


# Gewässerrandstreifen




(gemäß BayNatSchG Art. 16 Abs. 1 Satz 1 Nr. 3)

Landkreis Landshut  
Gemeinde Bodenkirchen

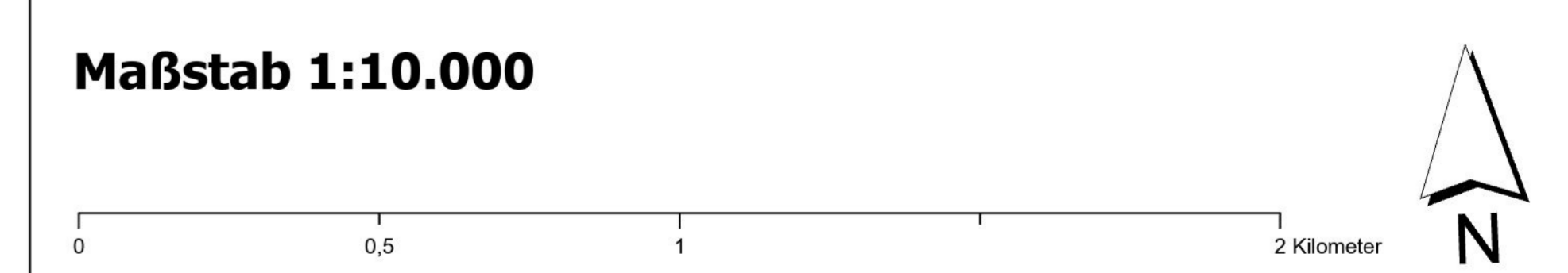
Vorläufiger Entwurf (20.02.2024)



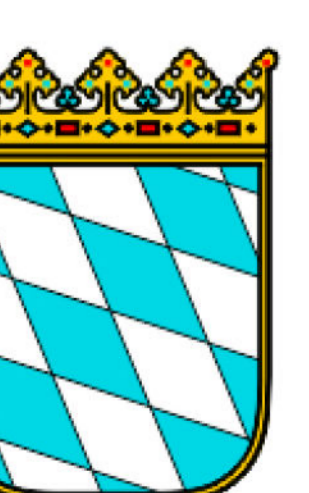
## Legende

-  Fließgewässer gewässerrandstreifenpflichtig
-  Stillgewässer gewässerrandstreifenpflichtig
-  Gemeindegrenze

Maßstab 1:10.000



Wasserwirtschaftsamt  
Landshut



Geobasisdaten: ©Bayerische Vermessungsverwaltung