

Legende

ALLGEMEINES

- Gemeindegrenzen
- Flächen im Besitz der Öffentlichen Hand (Gemeindeeigentum)

SCHUTZGEBIETE UND FACHPLANUNGEN

- operative Messstelle
- FFH-Gebiete mit Gebietsnummer der Teilgebiete
- Landschaftsschutzgebiete mit Gebietsnummer
- Naturschutzgebiete mit Gebietsnummer
- Trinkwasserschutzgebiete
- Überschwemmungsgebiete (vorläufig gesichert)
- Überschwemmungsgebiete (festgesetzt)
- Hochwassergefahrenflächen (HQ100)
- Ökokontoflächenkataster

QUERBAUWERKE

Fischaufstiegsanlagen

- frei durchgängig
- eingeschränkt
- mangelhaft
- nicht durchgängig

Wehr

- frei durchgängig
- eingeschränkt
- mangelhaft
- nicht durchgängig

GEWÄSSERVERLAUF

- unverändert
- gering verändert
- mäßig verändert
- deutlich verändert
- stark verändert
- sehr stark verändert
- vollständig verändert

Durchlassverrohrung

- frei durchgängig
- eingeschränkt
- mangelhaft
- nicht durchgängig

Sohlenbauwerk

- frei durchgängig
- eingeschränkt
- mangelhaft
- nicht durchgängig

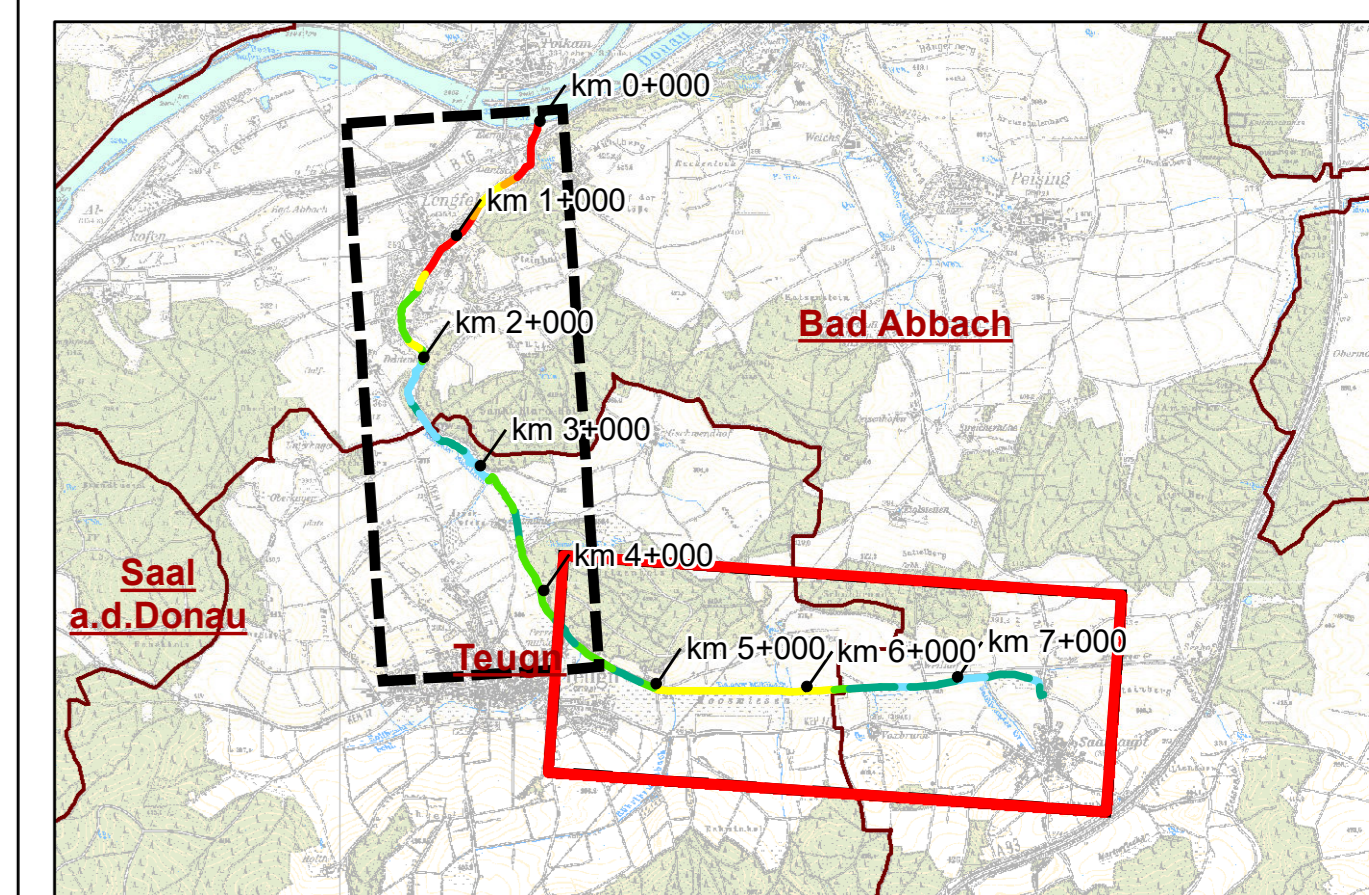
MASSNAHMEN

- punktuelle Maßnahmen / Maßnahmenbereiche für flächige Maßnahmen
- lineare Maßnahmen (Gewässerschutzstreifen BY-Code 28)

hydromorphologische Maßnahmen nach der Zuordnungsliste BY-Maßnahmen:

Prioritäten: 1 2 3

BY-Code	Maßnahmenbeschreibung
18	Maßnahmen zur Reduzierung der Stoffeinträge aus anderen Punktquellen
28	Maßnahmen zur Reduzierung der Nährstoffeinträge durch Anlage von Gewässerschutzstreifen
29	Maßnahmen zur Reduzierung der Nährstoff und Feinmaterialeinträge durch Erosion und Abschwemmung aus der Landwirtschaft
30	Maßnahmen zur Reduzierung der Nährstoffeinträge durch Auswaschung aus der Landwirtschaft
33	Maßnahmen zur Reduzierung der Nährstoffeinträge durch besondere Anforderungen in Wasserschutzgebieten
35	Maßnahmen zur Vermeidung von unfallbedingten Einträgen
65	2 Strukturelle Maßnahme zur Förderung des natürlichen Rückhalts (z.B. Gewässersohle anheben, Uferreine abtragen, Flutrinnen aktivieren)
	3 Feuchtgebiete wieder vernässen, Moorschutzgebiete, Wiederaufstufung im EZG
	1 Wehr/Absturz/Durchlassbauwerk rückbauen
69	2 Wehr/Absturz/Durchlassbauwerk ersetzen durch ein passierbares BW (z.B. Sohlgleite)
	3 Passierbares BW (Umgebungsgewässer, Fischauf- und/oder -abstiegsanlage) an einem Wehr/Absturz/Durchlassbauwerk anlegen
	4 Umgebungsgewässer/Fischauf und/ oder -abstiegsanlage an einem Wehr/Absturz/ Durchlassbauwerk umbauen/optimieren
	5 sonstige Maßnahmen zur Verbesserung der Durchgängigkeit (z.B. Sohlrampe umbauen/optimieren)
	1 Flächenerwerb zur eigendynamischen Entwicklung
70	2 Massive Sicherungen (Ufer/Sohle) beseitigen/reduzieren
	3 Ergänzende Maßnahmen zum Initiieren eigendynamischer Gewässerentwicklung (z. B. Strömungslenker einbauen)
	1 Punktuelle Verbesserung durch Strukturelemente innerhalb des vorhandenen Gewässerprofils (z.B. Störsteine und Totholz einbringen, Kieslaichplätze schaffen)
71	1 Gewässerprofil naturnah umgestalten
	2 Naturnahen Gewässerlauf anlegen (Neuanlage oder Reaktivierung)
	3 Punktuelle Maßnahme zur Habitatverbesserung mit Veränderung des Gewässerprofils (z.B. Kiesbank mobilisieren)
	4 Auflockern starrer/monotoner Uferlinien
72	1 Ufergehölzsaum herstellen oder entwickeln
	2 Hochstaudenflur/Röhricht herstellen oder entwickeln
	3 Ufervegetation erhalten, naturnah pflegen
2018 71	Im Jahr 2018 durchgeführte Maßnahme mit BY-Code 71



Projekt: **Umsetzungskonzept für den Flusswasserkörper Teugner Mühlbach (FWK 1_F225)**

Planinhalt: **Abschnitt 2**

Projekt: 18063
 Bearb.: SSCH / SHU
 Gez.: SCA

Plan-Nr.: 2.2
 Maßstab: 1:5.000
 Datum: 07.12.2020

Auftraggeber: **Landschaftspflegeverband Kelheim VöF e.V.**
 Donaupark 13, 93309 Kelheim



Planverfasser: **Dr. Schober**
 Gesellschaft für Landschaftsplanung mbH
 Kammerhof 6 • 85354 Freising • Germany
 Tel.: +49 (0) 8161 30 01 • Fax: +49 (0) 8161 9 44 33
 zentrale@schober-larc.de • www.schober-larc.de