

Presseinformation

Landshut, den 29.04.2020

Verantwortlich: Constantin Sadgorski

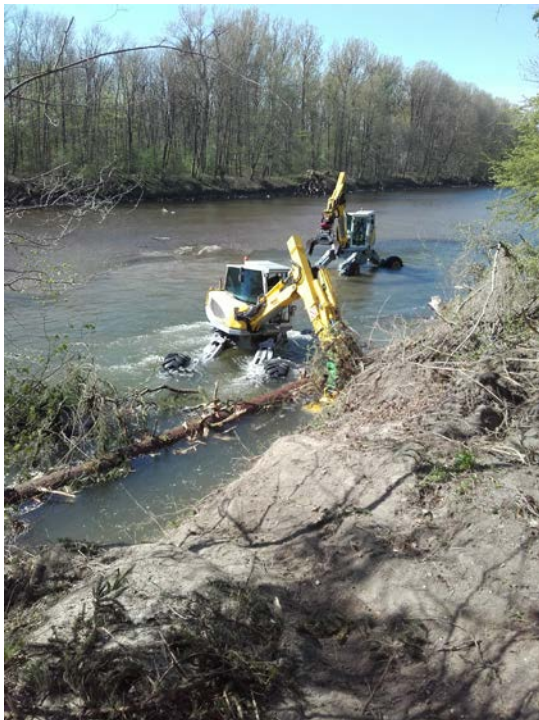
Mehr Struktur für die Isar

Bei Flusskilometer 82,6 und 86,2 im Gemeindegebiet Eching wurden große umgestürzte Fichten aus dem angrenzenden Isarauwald flussab linksseitig in die Böschung der Isar eingebaut.

Ziel dieser Maßnahme ist es, vielfältigere Strömungswege zu erzeugen und der Isar mehr Struktur zu geben. Dadurch können neue Lebensräume für kieslaichende Fischarten und andere im und am Gewässer lebende Arten entstehen.

Mit einer Erhöhung der Anzahl von ökologischen Nischen wird automatisch die Vielfalt an Gewässerlebewesen erhöht, denn jede Art hat einen anderen Lieblingsplatz.

Die Maßnahme wurde von den Kollegen der Flussmeisterstelle Landshut im Wasserwirtschaftsamt Landshut durchgeführt. Unterstützt wurden die Arbeiten durch zwei Spezialbagger von der Firma Wurzer aus Eitting.



Einbau einer Fichte in die Böschung



Platzieren der Fichte